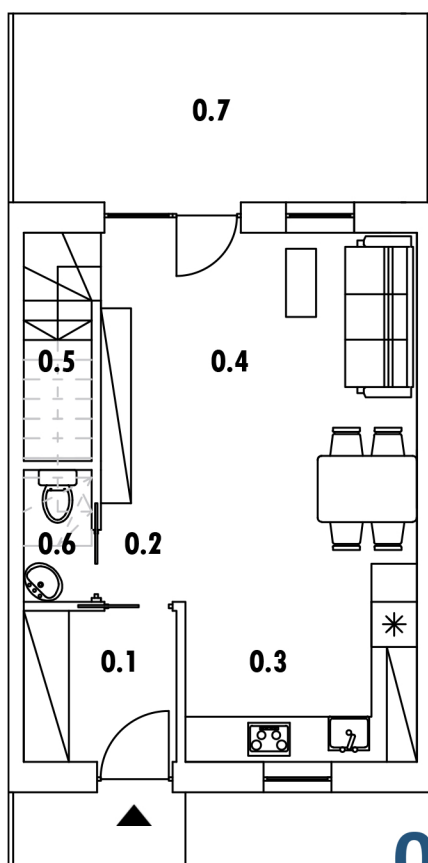


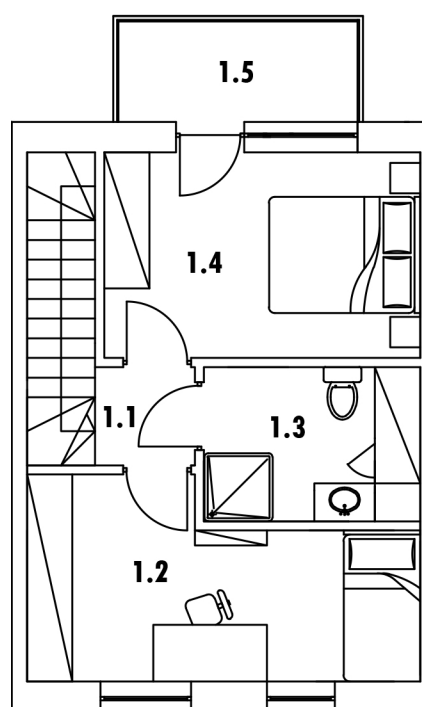
# APARTAMENTY JANIKOWO

# 5C



## 0

0.1 WIATROŁAP	4,04 M <sup>2</sup>
0.2 STREFA KOMUNIKACJI	1,46 M <sup>2</sup>
0.3 KUCHNIA	6,49 M <sup>2</sup>
0.4 SALON Z JADALNIĄ	18,64 M <sup>2</sup>
0.5 KOMUNIKACJA PIONOWA - SCHODY	2,83 M <sup>2</sup>
0.6 WC	1,57 M <sup>2</sup>
+ 0.7 TARAS	13,70 M <sup>2</sup>



## +1

1.1 STREFA KOMUNIKACJI	1,72 M <sup>2</sup>
1.2 POKÓJ 1	12,04 M <sup>2</sup>
1.3 ŁAZIENKA	5,83 M <sup>2</sup>
1.4 SYPIALNIA	11,37 M <sup>2</sup>
+ 1.5 BALKON	4,62 M <sup>2</sup>

**CAŁKOWITA POWIERZCHNIA UŻYTKOWA:**

<b>PARTER:</b>	<b>32,20 M<sup>2</sup></b>
<b>PIĘTRO:</b>	<b>30,96 M<sup>2</sup></b>

**RAZEM: 63,16 M<sup>2</sup>**