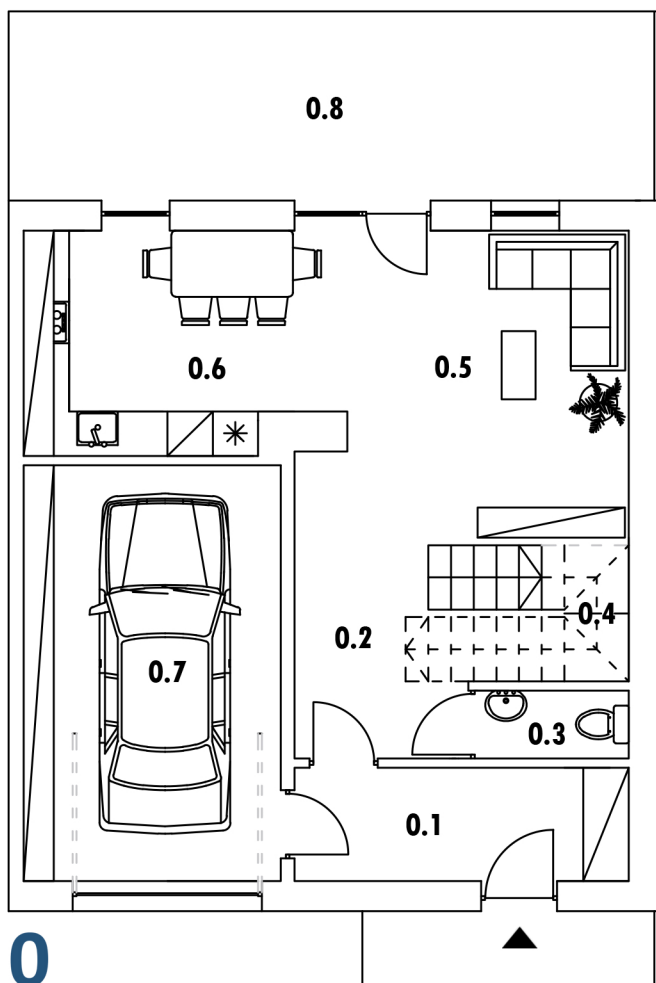


# APARTAMENTY JANIKOWO

# 3B

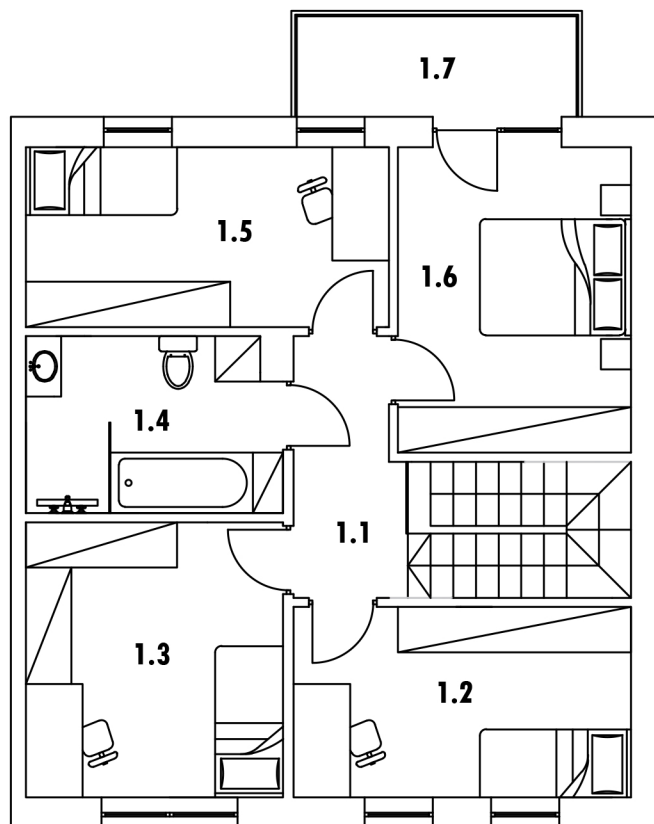


**0**

0.1 WIATROŁAP	6,63 M <sup>2</sup>
0.2 STREFA KOMUNIKACJI	5,53 M <sup>2</sup>
0.3 TOALETA	1,83 M <sup>2</sup>
0.4 KOMUNIKACJA PIONOWA - SCHODY	4,77 M <sup>2</sup>
0.5 SALON	18,02 M <sup>2</sup>
0.6 KUCHNIA Z JADALNIĄ	10,38 M <sup>2</sup>
+ 0.7 GARAŻ	18,70 M <sup>2</sup>
+ 0.8 TARAS	21,35 M <sup>2</sup>

**CAŁKOWITA POWIERZCHNIA UŻYTKOWA:**

<b>PARTER:</b>	<b>42,39 M<sup>2</sup></b>
<b>PIĘTRO:</b>	<b>60,02 M<sup>2</sup></b>



**+1**

1.1 STREFA KOMUNIKACJI	4,79 M <sup>2</sup>
1.2 POKÓJ 1	11,24 M <sup>2</sup>
1.3 POKÓJ 2	12,38 M <sup>2</sup>
1.4 ŁAZIENKA	7,75 M <sup>2</sup>
1.5 POKÓJ 3	11,42 M <sup>2</sup>
1.6 SYPIALNIA	12,44 M <sup>2</sup>
+ 1.7 BALKON	5,38 M <sup>2</sup>

**RAZEM:**

**102,41 M<sup>2</sup>**