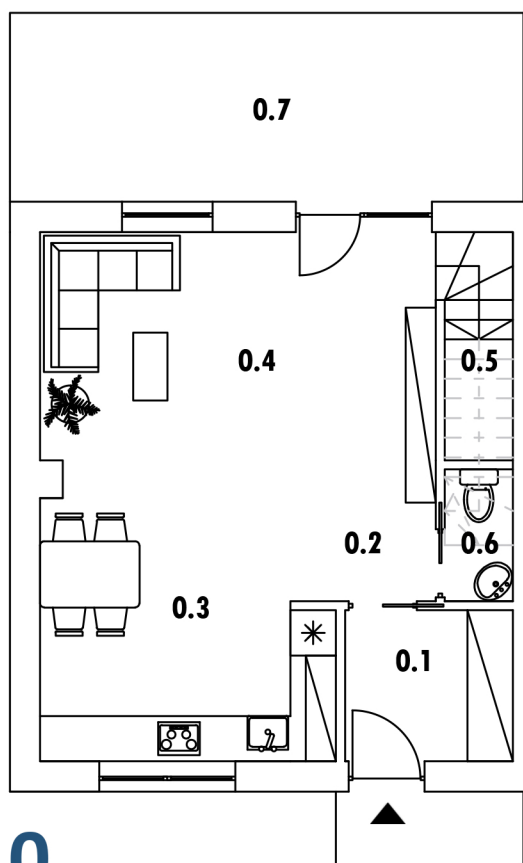


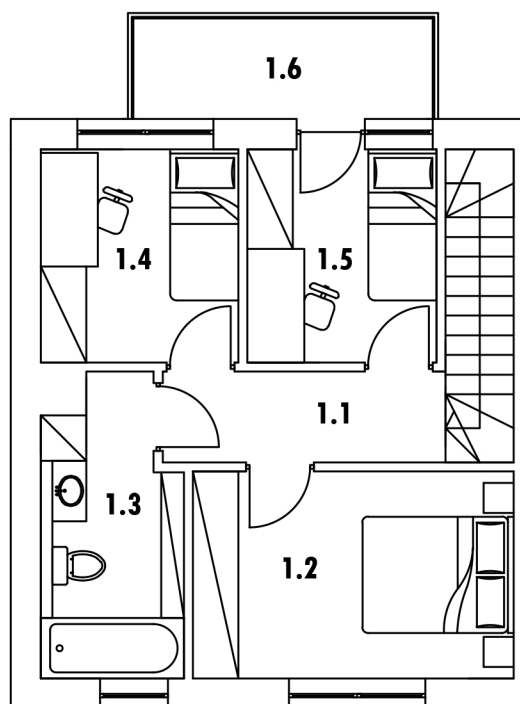
# APARTAMENTY JANIKOWO

# 2D



## 0

0.1 WIATROŁAP	4,44 M <sup>2</sup>
0.2 STREFA KOMUNIKACJI	2,61 M <sup>2</sup>
0.3 KUCHNIA + JADALNIA	12,72 M <sup>2</sup>
0.4 SALON	18,26 M <sup>2</sup>
0.5 KOMUNIKACJA PIONOWA - SCHODY	2,83 M <sup>2</sup>
0.6 WC	1,57 M <sup>2</sup>
+ 0.7 TARAS	16,98 M <sup>2</sup>



## +1

1.1 STREFA KOMUNIKACJI	4,49 M <sup>2</sup>
1.2 SYPIALNIA	11,62 M <sup>2</sup>
1.3 ŁAZIENKA	6,79 M <sup>2</sup>
1.4 POKÓJ 1	7,36 M <sup>2</sup>
1.5 POKÓJ 2	7,05 M <sup>2</sup>
+ 1.6 BALKON	5,74 M <sup>2</sup>

**CAŁKOWITA POWIERZCHNIA UŻYTKOWA:**

<b>PARTER:</b>	<b>39,60 M<sup>2</sup></b>
<b>PIĘTRO:</b>	<b>37,31 M<sup>2</sup></b>

**RAZEM:** **76,91 M<sup>2</sup>**